



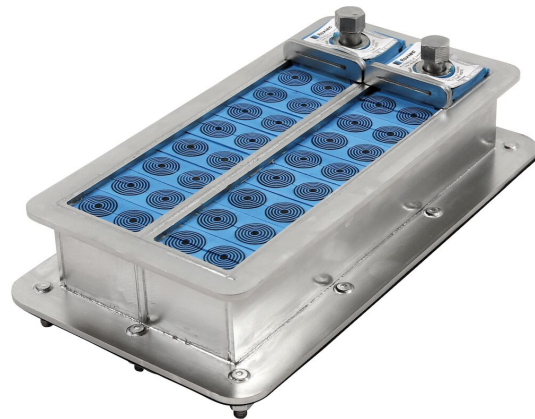
# Roxtec HD 貫通部

密集する配線に適した 316L フレームの

Roxtec HD

貫通部は、過酷かつ危険な環境に最適なケーブル貫通部デバイスで、開口部あたり最大32本のケーブルを収めて密閉することが可能です。サイズは3種類あります。ステンレス鋼(316L)

フレームは、さまざまなサイズのケーブルに対応できるシーリングモジュールと合わせて使用します。



- 防鼠
- 耐腐食性
- 軽量
- 優れた面積効率
- 端末処理済みケーブル使用可

## 製品特性



IP/UL NEMA

## 設置構造



キャビネット & エンクロージ

## 取り付けタイプ



ボルト締め

## 規格と認証証明書

### 密性

- IP 66/67, UL/NEMA 4、4X、12、13

## フレーム寸法

mm/kg

以下のフレームは一部です。フレームと構成品の全ラインナップについては、[roxtec.com](https://www.roxtec.com) をご覧ください。

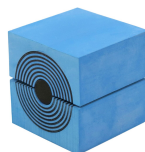
タイトル	フレームの開口部	パッキンスペース	外径 WxHxD	開口部寸法 w x h	重量	部品番号
HD 16 FRAME ASSEMBLY AISI 316	1	40 x 160	83.8 x 236 x 60	64(+1/-0.5) x 216(+1/-0.5)	1.6	193084
HD 32 FRAME ASSEMBLY AISI316	2	40 x 160	130 x 236 x 60	110(+1/-0.5) x 216(+1/-0.5)	2.3	109238

## シーリングコンポーネントのデータ

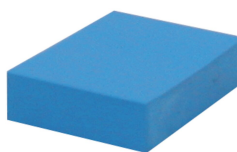
### シーリングコンポーネント



潤滑剤



Multidiame ter™ 付き HD



HD ソリッドコンペ  
ンセーションモジュール

詳細情報については、[roxtec.com](https://www.roxtec.com) をご覧ください。

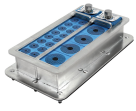


# 設定済み貫通部キット

mm/kg



HD 32/8



HD 32/20



HD 32/32



HD 32/41



HD 16/4



HD 16/16



HD 16/10



HDLC/24+2

タイトル	構成	外径 WxHxD	開口部寸法 w x h	重量	部品番号
HD 32/8	8x (9.5-31.5)	130 x 236 x 60	110(+1/-0.5) x 216(+1/-0.5)	3.3	112276
HD 32/20	16x (3.5-15.5), 4x (9.5-31.5)	130 x 236 x 60	110(+1/-0.5) x 216(+1/-0.5)	3.3	112278
HD 32/32	32x (3.5-15.5)	130 x 236 x 60	110(+1/-0.5) x 216(+1/-0.5)	3.4	112279
HD 32/41	1x (9.5-31.5), 16x (3.5-15.5), 24x (3.0-9.5)	130 x 236 x 60	110(+1/-0.5) x 216(+1/-0.5)	3.3	112280
HD 16/4	4x (9.5-31.5)	83.8 x 236 x 60	64(+1/-0.5) x 216(+1/-0.5)	2	193101
HD 16/16	16x (3.5-15.5)	83.8 x 236 x 60	64(+1/-0.5) x 216(+1/-0.5)	1.9	193100
HD 16/10	2x (9.5-31.5), 8x (3.5-15.5)	83.8 x 236 x 60	64(+1/-0.5) x 216(+1/-0.5)	1.9	198297
HDLC/24+2	2x (24.0-54.0), 24x (3.5-16.5)	378 x 120 x 94	366(+1/-1) x 108(+1/-1)	6.2	173277

The product information provided by Roxtec does not release the purchaser of the Roxtec system, or part thereof, from the obligation to independently determine the suitability of the products for the intended process, installation and/or use. Roxtec gives no guarantee for the Roxtec system or any part thereof and assumes no liability for any loss or damage whatsoever, whether direct, indirect, consequential, loss of profit or otherwise, occurred or caused by the Roxtec systems or installations containing components not manufactured by an authorized manufacturer and/or occurred or caused by the use of the Roxtec system in a manner or for an application other than for which the Roxtec system was designed or intended. Roxtec expressly excludes any implied warranties of merchantability and fitness for a particular purpose and all other express or implied representations and warranties provided by statute or common law. User determines suitability of the Roxtec system for intended use and assumes all risk and liability in connection therewith. In no event shall Roxtec be liable for indirect, consequential, punitive, special, exemplary or incidental damages or losses. The Roxtec products are offered and sold in accordance with the conditions of the Roxtec General Terms of Sales. The latest version of the Roxtec General Terms of Sales can be downloaded from <https://www.roxtec.com/en/about-us/about-roxtec/general-terms-of-sales/> We reserve the right to make changes to the product and technical information without further notice. Any errors in print or entry are no claims for indemnity. The content of this publication is the property of Roxtec International AB and is protected by copyright. This document was generated on: 2024-04-19